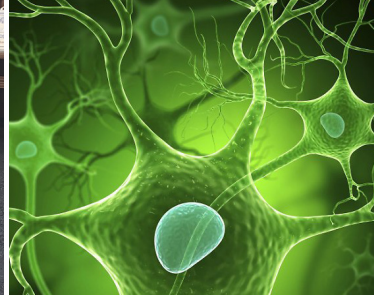


## «Umwelt, Gehirn und Verhalten»



### Seminarinhalt:

Die Wechselwirkungen zwischen ihnen bilden einen gemeinsamen Nenner, **der für alle Tiere eine große Rolle spielt**. Für alle Tiere in menschlicher Obhut gelten die Regeln, die das **Zusammenspiel von Umwelt, Nervensystem und Verhalten steuern**. Haltungsbedingungen, Wohlbefinden und Lernen können durch dieses Hintergrundwissen deutlich verbessert werden. **Umwelt** allgemein und individuelle Umwelt. Welche Faktoren gehören zur Umwelt eines Individuums?

**1. Das Verhalten der Bezugspersonen** stellt ebenfalls einen bedeutenden und komplexen Bestandteil der Umwelt eines Tieres dar: Welchen Einfluss haben die verschiedenen Trainingsphilosophien auf die Gesundheit eines Tieres? Ist alleine das Label "positive Verstärkung" Garantie für Wohlbefinden beim Lernen?

### 2. Nahrung und Nahrungsergänzungen

Nahrung kommt von aussen und ist damit Bestandteil der Umwelt, der in der Innenwelt enorme Wirkungen entfalten kann. Über welche Wege können Nahrungsbestandteile nachweislich Verhalten beeinflussen? Und wie wirken Nahrungsergänzungen auf Wohlbefinden und Verhalten?

### 3. Die Umwelt liefert viele Ereignisse, die vom Gehirn als stressend bewertet werden.

Welche Maßnahmen helfen bei der Stressreduktion im Sinne von Entspannung? Das

Konzept der Entspannung ist in den letzten Jahren stark erweitert worden. Es bezieht sich nicht nur auf die direkte Regulation des Erregungslevels, sondern berücksichtigt auch die emotionale Komponente der Erregung. Erregung ist nicht gleich Erregung!

### 4. Die Umwelt bietet Möglichkeiten zur Bedürfnisbefriedigung.

Enrichment und seine Auswirkungen sind positive Umweltfaktoren. Es reicht nicht aus, Ängste und "Erregung" zu reduzieren, auch Tiere brauchen ein Leben, das es wert ist, gelebt zu werden. Wie gestalten wir eine "angereicherte" Umwelt, so dass tatsächlich individuelle Bedürfnisse befriedigt werden?

### 5. Alles fließt, nichts bleibt gleich!

Wir beschliessen das Seminar mit einem Überblick über den aktuellen Wissensstand über die Herkunft des Hundes. Damit schliesst sich der Themenkreis, denn die Hypothese von der engen Verwandtschaft von **Canis lupus** und **Canis familiaris** hatte und hat immer noch einen enormen Einfluss auf die vom Menschen gestaltete soziale Umwelt der Hunde.

### DOZENTIN

#### DR. RER. NAT. UTE BLASCHKE-BERTHOLD

ist Biologin, Trainerin und Verhaltenstherapeutin, Inhaberin der CumCane® Hundeschule. Über die Verhaltenstherapie haben sich enge Verbindungen zur Tiermedizin und Biomedizin entwickelt. Ein wichtiger

Baustein der Verhaltensberatung sind Verbesserung der körperlichen und mentalen Gesundheit der Tiere. Dr. Ute Blaschke-Berthold lebt mit Partner und drei Hunden in Niederkassel bei Bonn.

[www.cumcane.de](http://www.cumcane.de)

### KURSLEITUNG

BTS Berufsverband der Tierheilpraktiker/-innen Schweiz

**Datum:** 11./12. Dezember 2021

**Zeiten:** 9.00 bis 17.00 Uhr

**Unterricht:** Total 13 Stunden

**Ort:** ONLINE-SEMINAR VIA ZOOM

### KOSTEN

**BTS AKTIV** Mitglieder: CHF 240.–

**BTS PASSIV** Mitglieder: CHF 300.–

**Nichtmitglieder:** CHF 380.–

10 % Rabatt für HVS-Mitglieder und Studenten

### ANMELDUNG UND WEITERE INFORMATIONEN

Anmeldung bis spätestens 30.11. 2021

[seminare@tierheilpraktikerverband.ch](mailto:seminare@tierheilpraktikerverband.ch)

Sie erhalten nach Ihrer Anmeldung eine Bestätigung. Die Rechnung mit den Informationen folgt ca. 4 Wochen vor dem Seminar.

### ANMELDEFORMULAR «Umwelt, Gehirn und Verhalten» 2021

Name \_\_\_\_\_

Vorname \_\_\_\_\_

Strasse \_\_\_\_\_

PLZ/Ort \_\_\_\_\_

Tel. \_\_\_\_\_

E-Mail \_\_\_\_\_

**BTS AKTIV**     **BTS PASSIV**     NICHTmitglied  
 **HVS**                       Student/in

Anmeldebestätigung und Rechnung erhalte ich per E-Mail

**per Post** wünsche ich einen EZ extra

### Senden an:

[seminare@tierheilpraktikerverband.ch](mailto:seminare@tierheilpraktikerverband.ch)

**Geschäftsbedingungen:** Ihre Anmeldung ist verbindlich. Annullation: Bei Absage mehr als 4 Wochen vor Kursbeginn bezahlen Sie eine Bearbeitungsgebühr von Fr 100.–, bei Absage mehr als 1 Woche vor Kursbeginn bezahlen Sie 50% der Kursgebühr, bei Absage weniger als 1 Woche vor Kursbeginn bezahlen Sie die volle Kursgebühr. Der BTS behält sich vor, bei zu wenigen Anmeldungen das Seminar abzusagen.